

POM. 1.21 ZAB7

POM. SOCJALNE

kuchenna mikrofalowa do zabudowy; zgodnie z zestawieniem wyposażenia

czajnik elektryczny; zgodnie z zestawieniem wyposażenia

ekspres do kawy, ciśnieniowy; zgodnie z zestawieniem wyposażenia

płyta indukcyjna dwupalnikowa; zgodnie z zestawieniem wyposażenia

oświetlenie podszafrkowe: listwa LED z wbudowanym transformatorem i włącznikiem w obudowie, zasilanie 230V, kolor obudowy srebrny, barwa światła 4000K

widok 1

kuchenna mikrofalowa do zabudowy; zgodnie z zestawieniem wyposażenia

fartuch z płytek nad blatem roboczym: 2 rzędy płytek od poziomu 0,9m nad posadzką na całą długość blatu - płytki ceramiczne ściennie, szklone, rektyfikowane, 60x30cm, kolor biały

gniazda elektr., wg. proj. elektryki

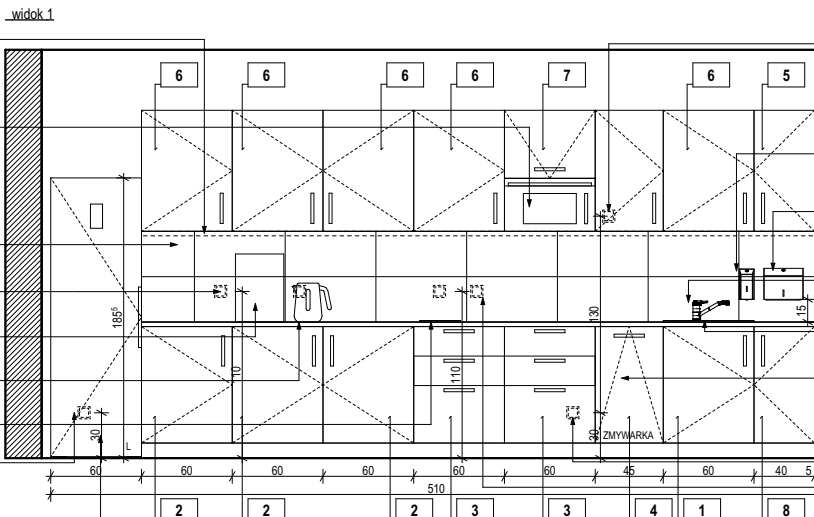
ekspres do kawy, ciśnieniowy; zgodnie z zestawieniem wyposażenia

czajnik elektryczny; zgodnie z zestawieniem wyposażenia

płyta indukcyjna dwupalnikowa; zgodnie z zestawieniem wyposażenia

gniazdo elektr., wg. proj. elektryki

chłodziarko - zamrażarka wolnostojąca zgodnie z zest. wyposażenia



dozownik mydła w płynie 0,5L, stal nierdzewna

metalowy pojemnik na ręczniki papierowe, poj.250 listków, stal 304-nierdzewna, matowa, 26x20,5x12cm

zmywarka do zabudowy; zgodnie z zestawieniem wyposażenia

zlewomywak ze stali szlachetnej, matowej, 1,5-komorowy z otworem na baterię

bateria zlewomywakowa, jednouchwytkowa, sztorcowa

gniazdo elektr. kucharki mikrofalowej, wg. proj. elektryki

blenda szer. 5cm w kolorze frontów szafek

dozownik mydła w płynie 0,5L, stal nierdzewna

metalowy pojemnik na ręczniki papierowe, poj.250 listków, stal 304-nierdzewna, matowa, 26x20,5x12cm

bateria zlewomywakowa, jednouchwytkowa, sztorcowa

zlewomywak ze stali szlachetnej, matowej, 1,5-komorowy z otworem na baterię

zmywarka do zabudowy; zgodnie z zestawieniem wyposażenia

blenda szer. 5cm w kolorze frontów szafek

gniazdo elektr. do zmywarki, wg. proj. elektryki

1 szafka jednoskrzydłowa stojąca pod umywalkę/zlewomywak 1,5-komorowy; wym. 600x550x870mm
korpus: płyta wiórowa 18mm obustronnie melaminowana; krawędzie zabezpieczone doklejką PCV gr. 2mm w kolorze płyty; front: płyta wiórowa 18mm, wykończony laminatem drewnopodobnym DĄB NATURALNY
tył szafki z płyty HDF 5mm w kolorze białym; uchwyty relingowy długości 15cm jedna półka; drzwi pełne
szafka na nóżkach wys. 100mm

8 szafka jednoskrzydłowa stojąca, wym. 450x550x870mm
korpus: płyta wiórowa 18mm obustronnie melaminowana krawędzie zabezpieczone doklejką PCV gr. 2mm w kolorze płyty front: płyta wiórowa 18mm, wykończony laminatem drewnopodobnym DĄB NATURALNY
tył szafki z płyty HDF 5mm w kolorze białym; uchwyty relingowy długości 15cm jedna półka; drzwi pełne
szafka na nóżkach wys. 100mm

BLAT ROBOCZY
płyta gr. 28mm z kompozytu kwarcowego kolor kompozytu: GRAFITOWY, wzór o drobnym uziarnieniu w blacie otwory pod zlewomywak i baterię oraz płyty indukcyjną

COKÓŁ
lista cokołowa z płyty wiórowej oklejonej laminatem w kolorze frontów szafek stojących; wyposażona w silikonowe uszczelki długości dopasowane do długości szafek dolnych

UWAGA
1. Wykonanie blatu na styku ze ścianą należy wykonać estetycznie i uzupełnić białym akrylem, bez listwy wykończeniowej.
2. Wszystkie materiały do akceptacji na podstawie próbek na etapie realizacji.

2 szafka jednoskrzydłowa stojąca; wym. 600x550x870mm
korpus: płyta wiórowa 18mm obustronnie melaminowana; krawędzie zabezpieczone doklejką PCV gr. 2mm w kolorze płyty; front: płyta wiórowa 18mm, wykończony laminatem drewnopodobnym DĄB NATURALNY
tył szafki z płyty HDF 5mm w kolorze białym; uchwyty relingowy długości 15cm jedna półka; drzwi pełne
szafka na nóżkach wys. 100mm

3 szafka stojąca z szufladami, wym. 600x550x870mm, korpus: płyta wiórowa 18mm obustronnie melaminowana krawędzie zabezpieczone doklejką PCV gr. 2mm w kolorze płyty front: płyta wiórowa 18mm, wykończony laminatem drewnopodobnym DĄB NATURALNY
tył szafki z płyty HDF 5mm w kolorze białym uchwyty relingowe długości 15cm mocowane poziomo 3 szuflady (w tym 1 głęboka) drzwi pełne
szafka na nóżkach wysokości 100mm

4 panel frontowy do zabudowy zmywarki; wym. 450x550x870mm, korpus: płyta wiórowa 18mm obustronnie melaminowana krawędzie zabezpieczone doklejką PCV gr. 2mm w kolorze płyty front: płyta wiórowa 18mm, wykończony laminatem drewnopodobnym DĄB NATURALNY
uchwyty relingowe długości 15cm - mocowane poziomo drzwi pełne
cokołe wysokości 100mm

5 szafka jednoskrzydłowa wisząca, wym. 450x370x800mm korpus: płyta wiórowa 18mm obustronnie melaminowana krawędzie zabezpieczone doklejką PCV gr. 2mm w kolorze płyty front: płyta wiórowa 18mm lakierowana w kolorze grafitowym, półmat tył szafki z płyty HDF 5mm w kolorze białym uchwyty relingowy długości 15cm dwie półki, drzwi pełne

6 szafka jednoskrzydłowa wisząca, wym. 600x370x800mm korpus: płyta wiórowa 18mm obustronnie melaminowana krawędzie zabezpieczone doklejką PCV gr. 2mm w kolorze płyty front: płyta wiórowa 18mm lakierowana w kolorze grafitowym, półmat tył szafki z płyty HDF 5mm w kolorze białym uchwyty relingowy długości 15cm dwie półki, drzwi pełne

7 szafka jednoskrzydłowa, wisząca z półką na kuchenkę mikrofalową; wym. 600x370x800mm korpus: płyta wiórowa 18mm obustronnie melaminowana krawędzie zabezpieczone doklejką PCV gr. 2mm w kolorze płyty front: płyta wiórowa 18mm lakierowana w kolorze grafitowym, półmat tył szafki z płyty HDF 5mm w kolorze białym z otworem umożliwiającym podłączenie kucharki mikrofalowej drzwi zamontowane na podnośnikach samodomykających uchwyty relingowy dl. 15cm drzwi pełne

SCHEMAT:		KIERUNEK PÓŁNOCY:	
INWESTOR: Komenda Powiatowa PSP w Bolesławcu		ADRES: ul. Wesoła 2, 59-700 Bolesławiec	
NAZWA I ADRES OBIEKTU BUDOWLANEGO			
Budowa Komendy Powiatowej Państwowej Straży Pożarnej z Jednostką Ratowniczo-Gaśniczą w Bolesławcu wraz z niezbędną infrastrukturą techniczną i zagospodarowaniem terenu na działce o nr ewid. 202/6 i 202/7, obręb 0004 Miasta Bolesławiec			
PROJEKTOWAŁ:	NR UPRAWNIENI:	PODPIS:	JEDNOSTKA PROJEKTOWA:
mgr inż. arch. D. NIEDBALA	Uprawnienia budowlane w specjalności architektonicznej do projektowania bez ograniczeń upr. nr. 67/WPOKK/2017		
mgr inż. arch. J. ZIELIŃSKA	Uprawnienia budowlane w specjalności architektonicznej do projektowania bez ograniczeń upr. nr. WP-OIA/OKK/UpB/4/2011		
SPRAWDZIŁ:			
mgr inż. arch. F. DONDAJEWSKI	Uprawnienia budowlane w specjalności architektonicznej do projektowania bez ograniczeń upr. nr. 19/WPOKK/2019		
OPRACOWAŁ:	PODPIS:		
mgr inż. arch. P. SOBOTA			
mgr inż. arch. K. BOCIAN			
BRANZA:	STADIUM:	DATA:	SKALA:
ARCHITEKTURA	PROJEKT WYKONAWCZY	23.08.2021r.	1:50
TYTUŁ RYSUNKU:			NR RYSUNKU:
KŁADAY ANEKSU KUCHENNEGO - pom. nr 1.21			PW-A-07-07

PROJEKT CHRONIONY PRAWEM AUTORSKIM MOŻE SŁUżyć WYŁĄCZNIE DO CELU, DLA KTÓREGO ZOSTAŁ WYKONANY.
UDOSTĘPNIANIE JAKIEJKOLWIEK CZĘŚCI PROJEKTU W JAKIEJKOLWIEK FORMIE - WYŁĄCZNIE ZA ZGODĄ AUTORÓW I AUTORSKIEJ PRACOWNI PROJEKTOWEJ "A.DO XXI" ul. Trybunańska 38, 60-325 Poznań